

Vize Başvurusu / İSG-KATİP'te Tanımlı Bireysel Belgelere İlişkin

İSG-KATİP'te tanımlı olan iş güvenliği uzmanlığı, işyeri hekimliği, diğer sağlık personeli ve eğitici belgesi başvurusunda bulunacak adaylar aşağıdaki adımları takip edeceklerdir.

1

e-Devlet kapısı aracılığı ile İSG-KATİP'e giriş yapınız.

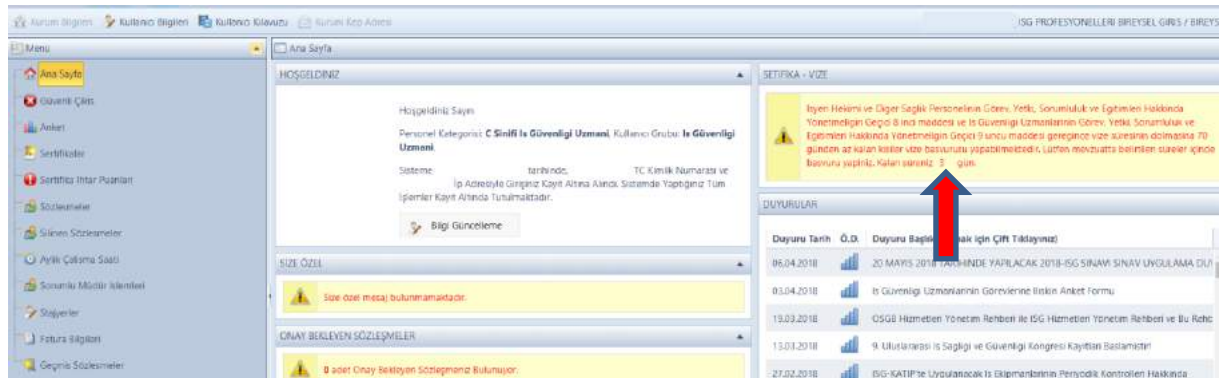
2

Kayıtlı Kullanıcı Girişi butonuna basınız.



3

İSG-KATİP ana sayfanızda vize sürenize ilişkin bilgileri kontrol ediniz. Vize süresinin bitimine 60 günden fazla olanlar için başvuru yapılamamaktadır.



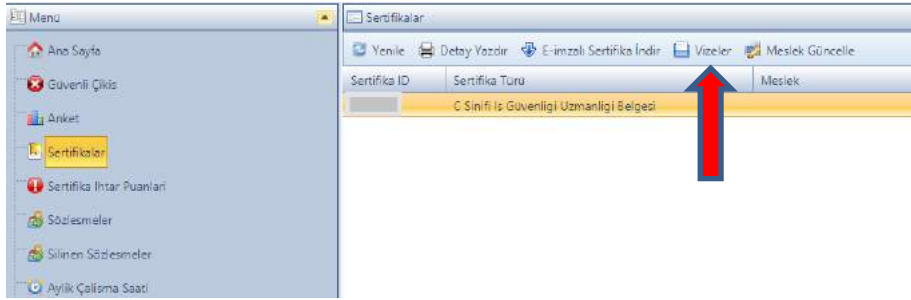
4

Sertifikalar butonuna basınız.



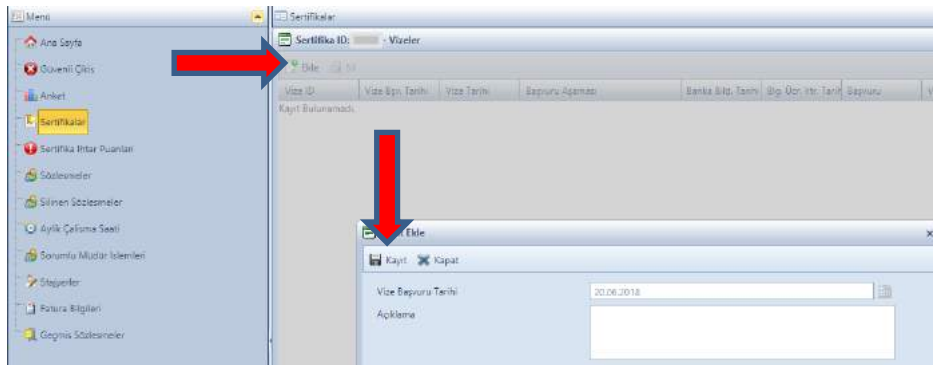
5

Sertifikanızın üzerine tıkladığınızda aktifleşecek olan Vizeler butonuna basınız.



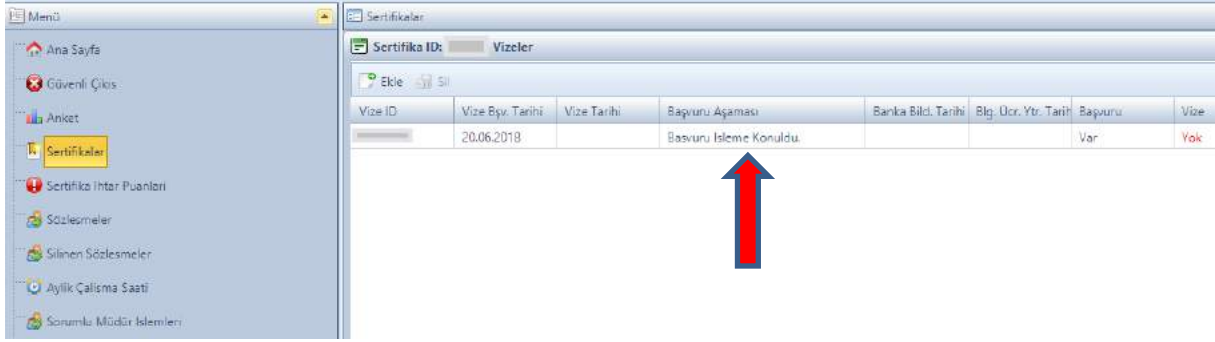
6

Ekle butonuna basınız ve çıkan pencerede Kayıt butonuna basınız.



7

Başvuru incelemeniz elektronik ortamda yapılacak olup süreçle ilgili geri bildirimleri İSG-KATİP üzerinden takip edebilirsiniz.



The screenshot shows the 'Sertifikalar' (Certificates) section of the İSG-KATİP system. The left sidebar contains a menu with options like 'Ana Sayfa', 'Güvenli Çıkış', 'Anket', 'Sertifikalar', 'Sertifika İhtar Puanları', 'Sözleşmeler', 'Silinen Sözleşmeler', 'Aylık Çalışma Saati', and 'Sorumlu Müdür İşlemleri'. The main area displays a table of visa applications. The table has columns for 'Vize ID', 'Vize Bv. Tarihi', 'Vize Tarihi', 'Başvuru Aşaması', 'Banka Bild. Tarihi', 'Bilg. Ugr. Ybr. Tarihi', 'Başvuru', and 'Vize'. A red arrow points to the 'Başvuru Aşaması' column, which contains the text 'Başvuru İşleme Konuldu'.

Vize ID	Vize Bv. Tarihi	Vize Tarihi	Başvuru Aşaması	Banka Bild. Tarihi	Bilg. Ugr. Ybr. Tarihi	Başvuru	Vize
	20.06.2018		Başvuru İşleme Konuldu			Var	Yok

- Belge tarihi üzerinden beş yıl geçmesi halinde sertifikalar geçerliliğini kaybetmekte olup mevcut sertifika üzerindeki sözleşmeler İSG-KATİP sisteminden otomatik olarak düşmektedir. Vize süresinin takip edilerek makul süreler içerisinde başvuru yapılması önem arz etmektedir.

Vize Başvurusu / İSG-KATİP'te Tanımlı Olmayan Bireysel Belgelere İlişkin

İSG-KATİP'te tanımlı olmayıp Türk Tabipleri Birliği tarafından düzenlenen işyeri hekimliği belgesi vize başvurusunda bulunacak adaylar öncelikle aşağıdaki adımları takip ederek belgelerini İSG-KATİP'e tanımlayacaklardır. İşlem tamamlandıktan sonra kişiler **"Vize Başvurusu / İSG-KATİP'te Tanımlı Belgelere İlişkin"** başlığındaki adımları takip ederek vize başvurusunu tamamlayacaklardır.

Taranan evrakların her birinin tek bir **pdf** dosyası şeklinde taranması ve dosya boyutunun **2 MB** üzerinde olmaması ve dosya adında **Türkçe karakter bulunmaması** gerekmektedir.

1

e-Devlet kapısı aracılığı ile İSG-KATİP'e giriş yapınız.

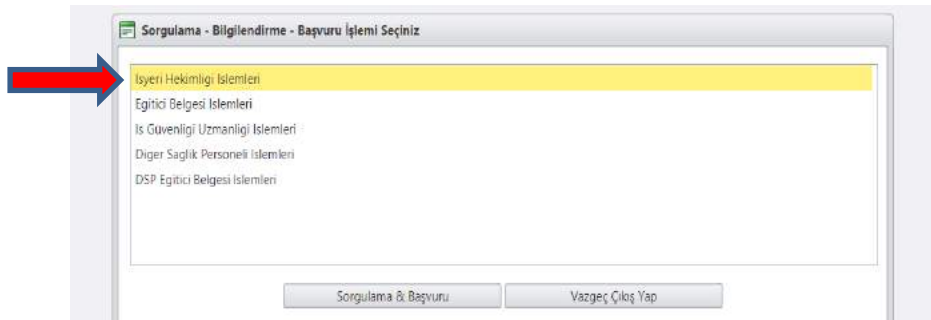
2

Sorgulama & Başvuru butonuna basınız.



3

Açılan pencerede başvuru türü ve kategorisi olarak İşyeri Hekimliği işlemini seçerek Sorgulama&Başvuru butonuna basınız.



4

TTB Sertifika& Vize Başvuru butonuna basınız.

Menü

- Ana Sayfa
- İsyeri Hekimligi İşlemleri
 - Sınav Başvurusu
 - TTB Sertifika & Vize Başvurusu**
 - Sertifika Başvurusu
 - Kisi Kartı

Ana Sayfa

HOŞGELDİNİZ

İşlem: **İsyeri Hekimligi İşlemleri**.

Hoşgeldiniz Sayın

Sisteme tarihinde, TC Kimlik Numarası ve İp Adresiyle Girişiniz Kayıt Altına Alındı. Sistemde Yaptığınız Tüm İşlemler Kayıt Altında Tutulmaktadır.

İlgili ekranlarda sadece **İsyeri Hekimligi İşlemleri** ile ilgili Sorgulama, Bilgilendirme ve Başvuru Kaydı yapabilirsiniz.

5

Yeni Sertifika Başvuru butonuna basınız.

Menü

- Ana Sayfa
- İsyeri Hekimligi İşlemleri
 - Sınav Başvurusu
 - TTB Sertifika & Vize Başvurusu**
 - Sertifika Başvurusu
 - Kisi Kartı

TTB Sertifika & Vize Başvurusu

Yenile Export Yeni Sertifika Başvuru Sil Belge Yükleme İtiraz

Sertifika ID Sertifika Veren Kurum Başvuru Kategorisi Sertifika

Kayıt Bulunamadı.

6

Açılan pencerede gerekli bilgileri doldurup Kayıt butonuna basınız.

Menü

- Ana Sayfa
- İsyeri Hekimligi İşlemleri
 - Sınav Başvurusu
 - TTB Sertifika & Vize Başvurusu**
 - Sertifika Başvurusu
 - Kisi Kartı

TTB Sertifika & Vize Başvurusu

Yenile Export Yeni Sertifika Başvuru Sil Belge Yükleme İtiraz

Sertifika ID Sertifika Veren Kurum Başvuru Kategorisi Sertifika Tarihi

Kayıt Bulunamadı.

Kayıt Ekle

Kayıt Kapat

Sertifika Başvuru Tarihi 20.06.2018

Başvuru Kategorisi SINAVSIZ - TTB SERTİFİKA - İSYERİ HEKİMİ

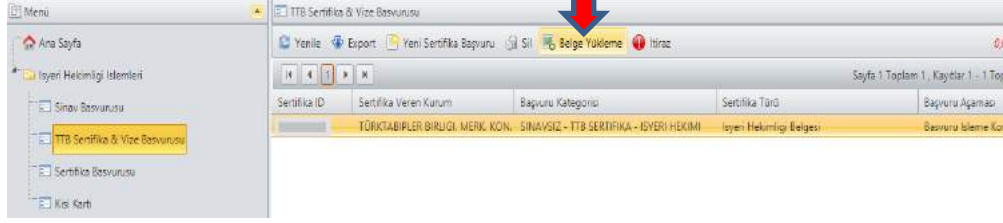
Sertifika No

Sertifika Tarihi

Açıklama

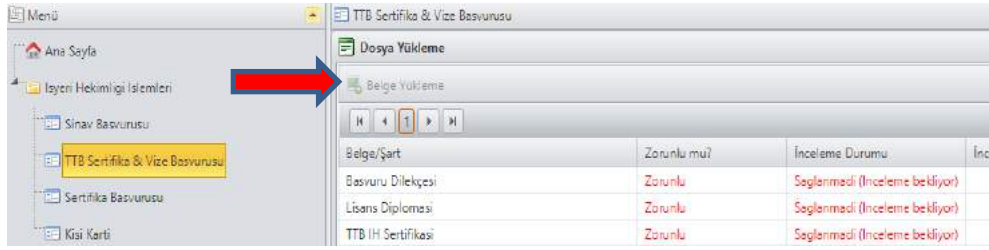
7

Oluşturduğunuz kaydı seçerek Belge Yükleme butonuna basınız.



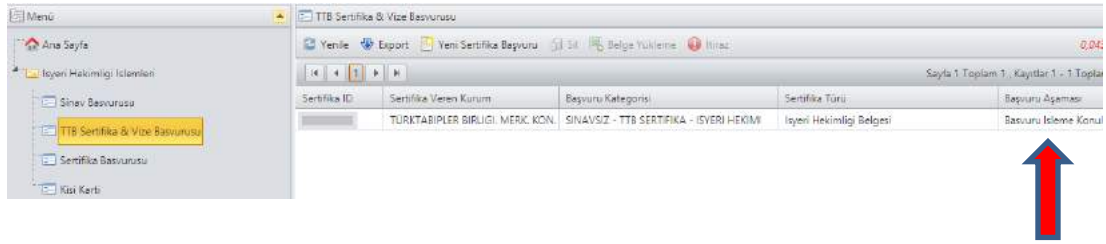
8

Gerekli belgeleri seçerek Belge Yükleme butonu ile belgeleri İSG-KATİP'e yükleyerek tanımlama işlemini tamamlayınız.



9

Tanımlama işlemi tamamlandıktan sonra rehberde yer alan "Vize Başvurusu/İSG-KATİP'te Tanımlı Bireysel Belgelere İlişkin" başlığındaki adımları takip ederek vize başvurunuzu tamamlayabilirsiniz.



- Genel Müdürlüğümüzce gerekli görüldüğü takdirde, adaylardan sisteme yüklenen belgelerin aslının ibrazı talep edilebilecektir.